

Informazioni per il docente:

Corso diurno su temperatura e nuvole

Il materiale P23 si occupa dell'influenza delle nuvole sulle temperature. Le curve di temperatura mostrate qui sono state misurate con il Cool City Lab. L'esperimento fatto da te "Cool City Lab" è stato introdotto nei materiali P30 (istruzioni di costruzione), P31 (guida alla sperimentazione per principianti) e P32 (guida alla sperimentazione per studenti avanzati).

Per semplificare il lavoro con P23 è possibile visualizzare una sola curva di temperatura. Allo stesso tempo, le domande 7 e 8 possono essere ignorate.



Corso diurno su temperatura e nuvole

Nella figura, è possibile vedere le temperature nelle caselle del Cool City Lab (P30, P31) dal 25/03/2019 fino al 28/03/2019.

1. **Sull'asse x, cerchiare le misure che appartengono allo stesso giorno (25/03/2019; 26/03/2019; 27/03/2019; 28/03/2019).**

2. Il picco del sole era alle 13.34. Questo non era alle 12:34 perché è l'ora legale. (Durante l'ora legale, gli orologi vengono impostati in avanti per un'ora). **Contrassegnare la misura per ogni giorno a mezzogiorno con il giallo.**

3. **A che ora è più freddo?**
 - a. 25/03/2019: _____
 - b. 26/03/2019: _____
 - c. 27/03/2019: _____
 - d. 28/03/2019: _____

4. **A che ora è più caldo?**
 - a. 25/03/2019: _____
 - b. 26/03/2019: _____
 - c. 27/03/2019: _____
 - d. 28/03/2019: _____

5. ☆☆ Perché è più freddo la mattina presto e non a mezzanotte?

6. ☆☆ Perché non è più caldo a mezzogiorno?

7. **Quale scatola è più calda durante il giorno?**




8. **Quale scatola è più fredda durante il giorno?**

9. **Contrassegnare la posizione della Germania sulle immagini satellitari.**

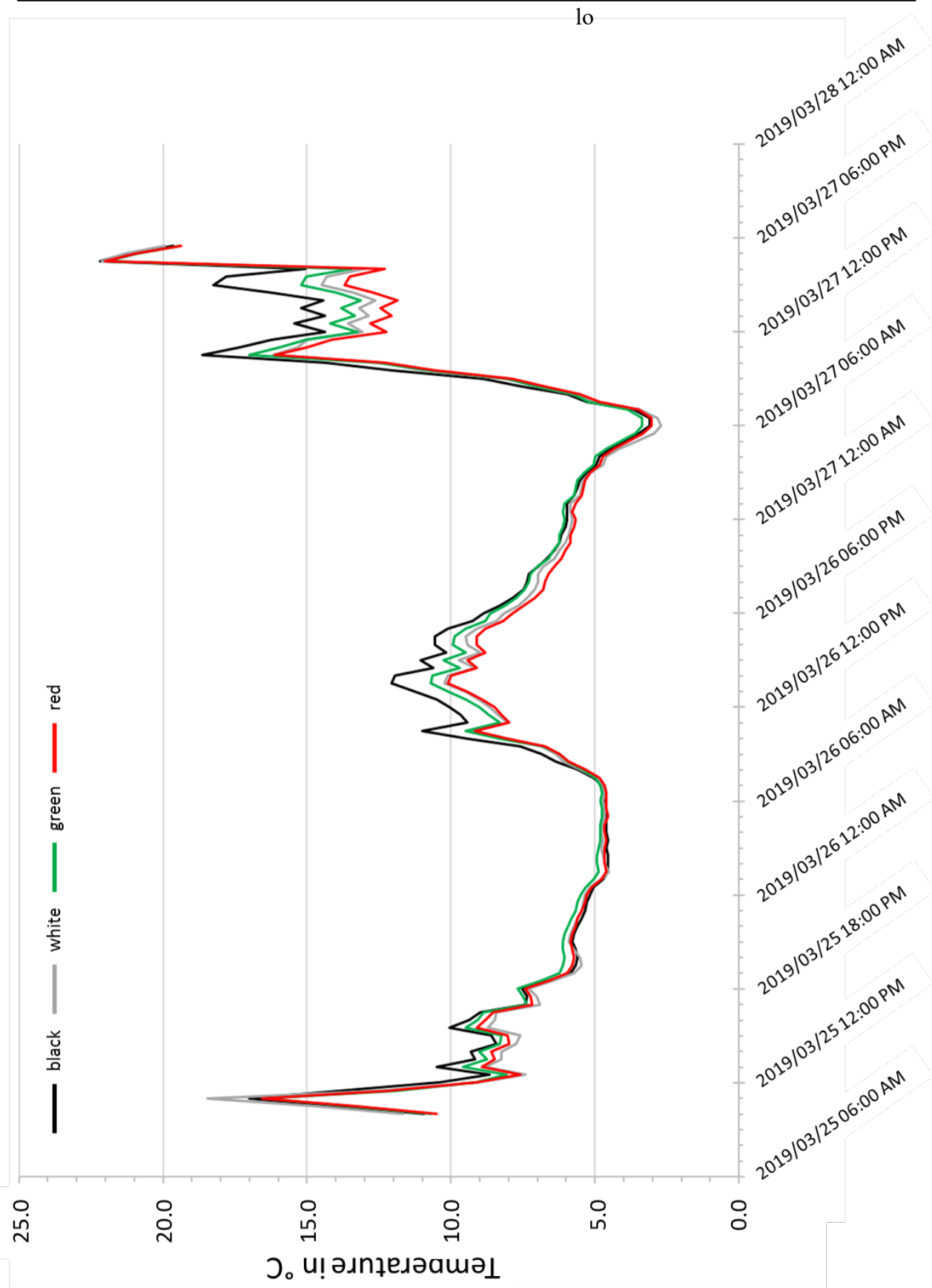
10. **Guarda le immagini satellitari. Com'era il tempo in questi giorni? Contrassegnare con una crocetta.**

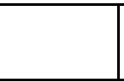
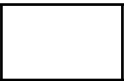
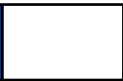
a



| |  |  |  |
|---------------|---|---|---|
| il 25/03/2019 | | | |
| il 26/03/2019 | | | |
| il 27/03/2019 | | | |
| il 28/03/2019 | | | |







lo

