



Αναγνώριση Εδάφους

Χρησιμοποιήστε το φύλλο «Αναγνώριση εδάφους» (P18b) για να προσδιορίσετε τις ιδιότητες του εδάφους. Καταχωρήστε τα αποτελέσματά σας στον πιο κάτω πίνακα.

	Περιγραφή Ιδιοτήτων
Χρώμα	
Δομή	
Σταθερότητα	
Υφή	
Χαλίκι	
Ρίζες	

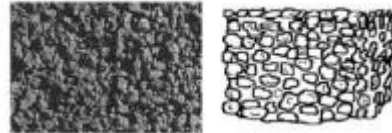


Έντυπα Δεδομένων «Αναγνώρισης Εδάφους»

Δομή

Είναι το έδαφος...

COARSE (grainy) – Χονδροειδής (κοκκώδης): Μοιάζει με ψίχουλα μπισκότων και συνήθως έχει διάμετρο μικρότερη των 5mm. Βρίσκεται συχνά κοντά στην επιφάνεια όπου αναπτύσσονται οι ρίζες.



BLOCKY (lumpy): Ακανόνιστα μπλοκ, συνήθως διαμέτρου 15-50mm.



PRISMATIC: Κάθετες στήλες εδάφους (ορατές στον ορίζοντα) που μπορούν να έχουν διαφορετικά εκατοστά μήκος. Συνήθως βρίσκονται σε χαμηλούς ορίζοντες.



COLUMN-SHAPED: Κάθετες στήλες με λευκό στρογγυλεμένο «καπέλο» στην κορυφή. Μπορεί να βρεθεί σε εδάφη με ξηρό κλίμα.



PLATE-LIKE: Λεπτά, επίπεδα, οριζόντια φύλλα εδάφους. Βρέθηκαν σε συμπαγές εδάφη.

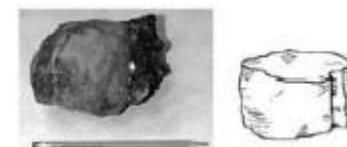


Μερικές φορές τα δείγματα εδάφους δεν έχουν ορατή δομή. Αυτά χωρίζονται στους πιο κάτω δύο τύπους:

SINGLE-GRAINED: Το χώμα χωρίζεται σε μεμονωμένα σωματίδια που δεν κολλάνε μεταξύ τους. Το δείγμα επομένως είναι πάντα χαλαρό. Βρίσκεται συνήθως σε αμμώδη εδάφη.



SOLID-COMPACT: Το έδαφος δεν έχει ορατή δομή, είναι σχεδόν αδύνατο να σπάσει για να δημιουργηθούν μεγάλα κομμάτια.





P18b

Είναι το έδαφος...



Σταθερότητα

Είναι το έδαφος



1. Χαλαρό: Είναι δύσκολο να αφαιρέσεις ένα κόκκο και να μην χαλάσει η δομή του. Σημείωση: Τα εδάφη με κόκκους έχουν πάντα μειωμένη σταθερότητα.

2. Εύθραυστο: το χώμα αποσυντίθεται ακόμη και σε χαμηλή πίεση.



3. Σταθερό: ο κόκκος αποσυντίθεται με την αύξηση της πίεσης, έτσι αφήνει ένα αποτύπωμα στα δάκτυλα σας.

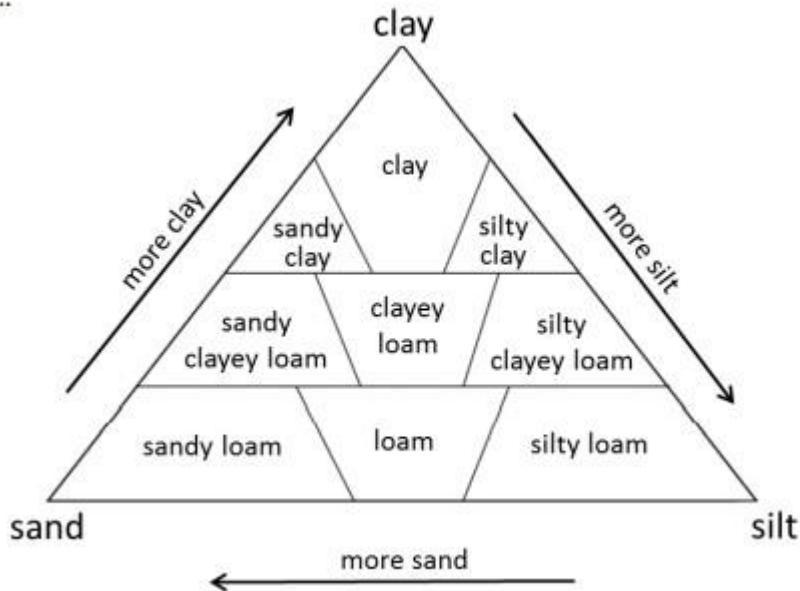
4. Πολύ σταθερό: δεν μπορείς να σπάσεις τον κόκκο με τα δάκτυλα, χρειάζεστε σφυρί για να μπορέσει να σπάσει.



Υφή

Είναι το έδαφος ...

...



Mark with a cross	Gravel	
none	←————→	many
Mark with a cross	Roots	
none	←————→	many



This material is included with kind permission of GLOBE Switzerland. English translation by PULCHRA.

