



Základní škola

# Project PRATUM „Místo pro všechny“

Regenerating Urban Space to connect People in a  
Healthy Environment  
(Výzva 3: Místa ve městech, která propojují  
obyvatele s přírodou)





Řešení blízka přírodě

Ochrana biologické rozmanitosti  
a mikroklimatu města



# Náš tým

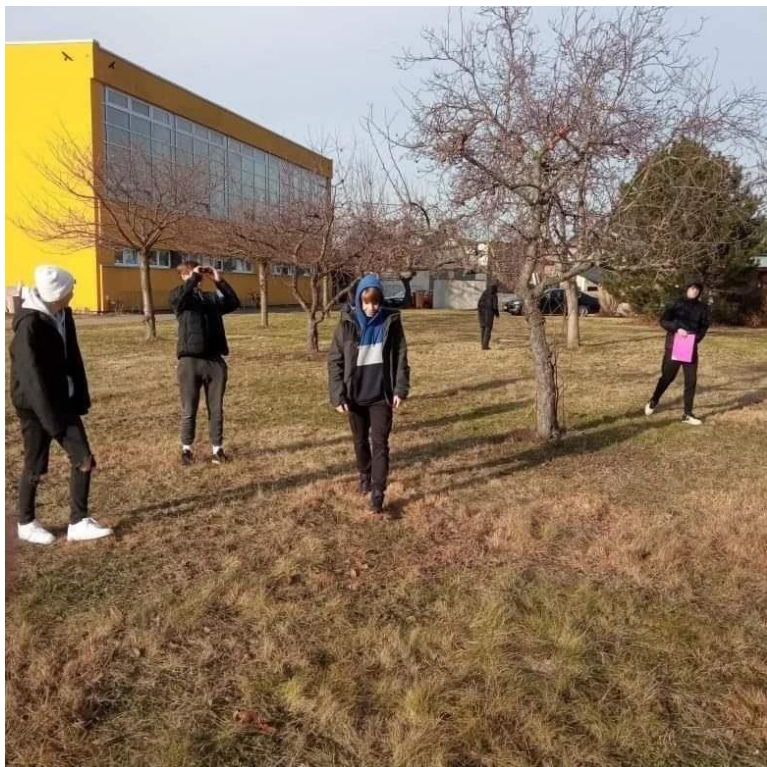


Rozšíření květnaté loučky  
Záhony medonosných rostlin  
Výsadba jarních cibulovin



# Krmítka, pítka, budky pro ptáky





ZŠ a MŠ Hradec Králové. Štefcova 1092, 8. B, 9. B, 9. C

Sylva Balcarová

Záznam z vlastního sčítání – Ptačí hodinka 2022

Děkujeme. Svým sčítáním jste poskytli důležité údaje o stavu našich přezimujících ptáků a máme velikou radost, že jste u čtvrtého ročníku sčítání ptáků na krmítkách v ČR byli s námi.

7. 1. 2022 12:40–13:40 Hradec Králové [HK]



straka obecná	11	2	vrabec polní	5	kos černý	4	3	vrabec domácí	3
---------------	----	---	--------------	---	-----------	---	---	---------------	---

1		sýkora koňadra	3
		červenka obecná	2
		hrdlička zahradní	2
*		drozd kvičala	1
		sýkora modřinka	1



- x 1., 2., 3. nejpočetnější druh v celorepublikových výsledcích.
- \* Zajímavé pozorování, výskyt během méně než 10 % sčítání.
- ? Velmi nepravděpodobné pozorování, záměna za jiný druh?

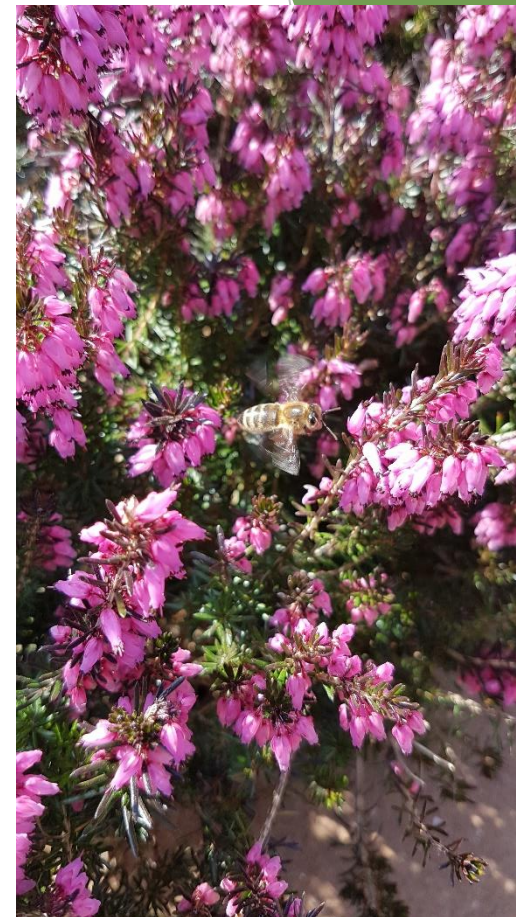
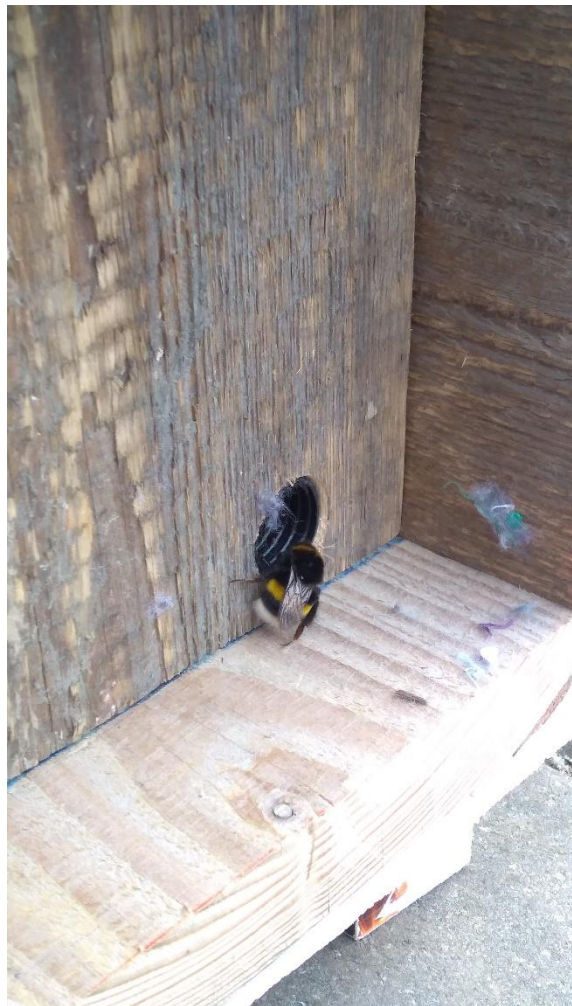


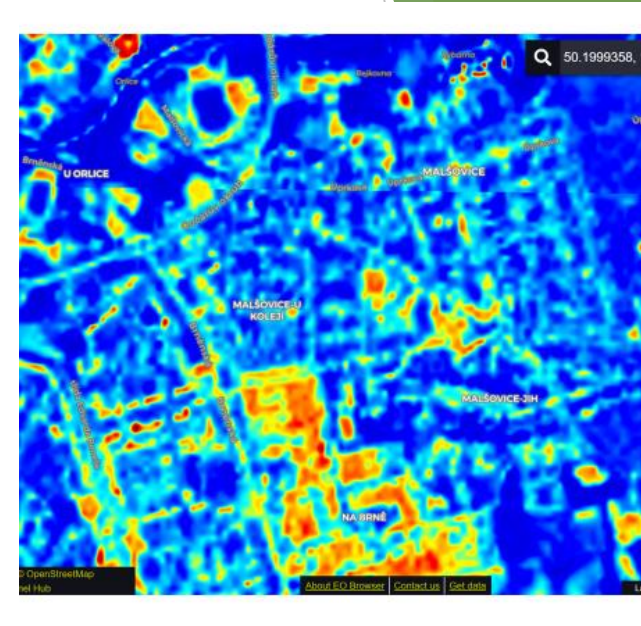
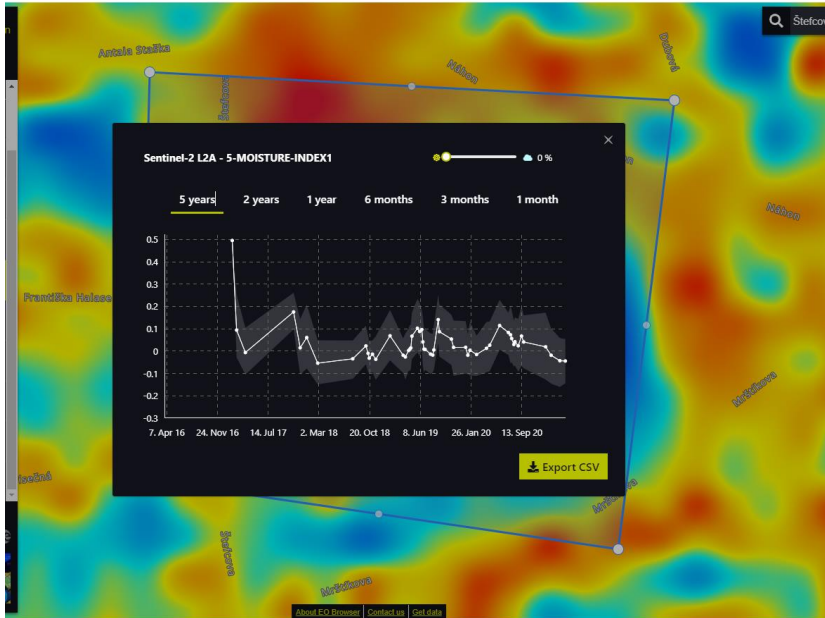
Program občanské vědy Ptačí hodinka připravuje Česká společnost ornitologická  
Na Bělidle 252/34, 150 00 Praha 5 – Smíchov  
www.birdlife.cz  
ptacihodinka.birdlife.cz

Ptačí hodinka

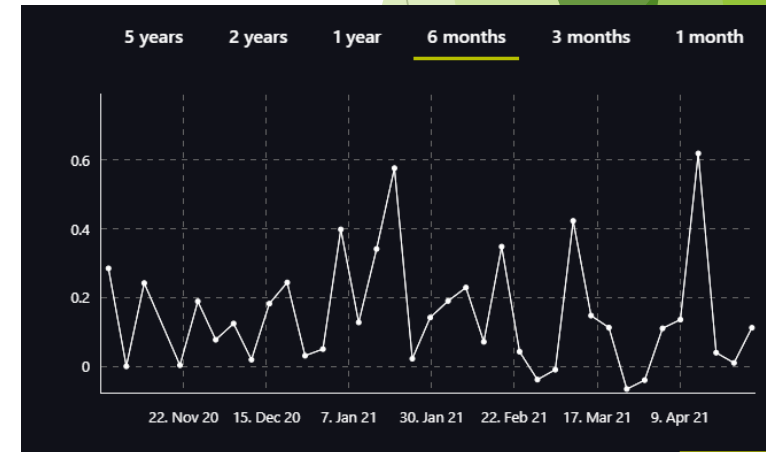
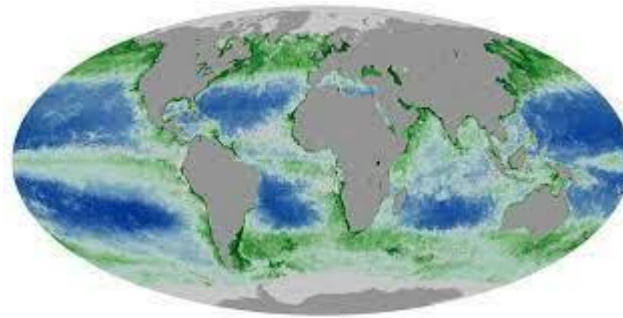
<https://ptacihodinka.birdlife.cz/#/observe>

# Chov čmeláků a včel





DPZ







Náš odborný konzultant  
Mgr. Josef Laštovička



### VÝZKUM BIODIVERZITY v Hradci Králové v roce 2021



Zastavení

- Cíl
- Druhá zastávka
- Start
- U hřiště
- Zastávka u domu



0 25 50 m

ZŠ Štefcova (2021)  
Data: ČÚZK CIR snímek

datum	21.3.2022	21.3.2022	26.3.2022	26.3.2022				
čas	15:00 h.	15:00 h.	13:00	13:00				
hloubka	5 cm	10 cm	5 cm	5 cm				
motýlí loučka	12,7 °C	10,3 °C	15,9 °C	9,6 °C				
tartan	17 °C	18 °C	27,5 °C	20 °C				
půda u tartanu	15 °C	15,3 °C	16,8 °C	14,5 °C				



## Pedologická měření Vliv vegetace na teplotu a vlhkost půdy

I u dočasně zcela zaplavených půd nebo u vrstev půd pod hladinou podzemní vody se vyskytují zadržené bublinky půdního vzduchu. Vzhledem k tomu, že porovnatost půdy je obvykle 40 – 60 %, maximální obsah vody v půdě se může blížit 40 – 60 % objemu půdy. Po nasycení půdy vodou, např. po silném dešti, se nejprve vyprazdňují velké póry, až se obsah vody v půdě sníží na množství nazývané polní vodní kapacita (obsah vody v půdě po zsrátí vody gravitací). Tehdy téměř ustává pohyb vody v půdním profilu směrem dolů způsobovaný gravitací, a voda zaujímá 10 – 55 % objemu půdy. Evaporaci (výparem) a transpiraci (dýcháním) rostlin se obsah vody dále snižuje, až klesne na hodnotu 5 – 35 % objemu půdy. V tomto bodě přestává být voda přístupná pro rostliny, které vadnou. Další evaporaci se obsah vody může snížit téměř na nulu, půda je tzv. na vzduchu suchá.



### Půdní vlhkost

ČASOVÁ NÁROČNOST: 60 – 90 min

POMŮCKY: plechovky nebo igelitové sáčky na odběr půdních vzorků, permanentní popisovač, lopatka, váhy s přesností 0,1 g, sušárna popřípadě mikrovlnná trouba

**!** Před odběrem půdních vzorků je třeba zvážit plechovky, do kterých budete vzorky odebírat. Každou plechovku označte permanentním popisovačem a její hmotnost запиšte do pracovního listu.

Vlhkost půdy se stanovuje na porušeném půdním vzorku celkem 12krát, a to buď jednou denně, týdně či v měsíčních intervalech. Pokud si vyberete měření jednou denně v průběhu 126 po sobě jdoucích dnů, je vhodné měřit koncem dubna nebo začátkem října. Tyto termíny jsou udány z důvodu průkaznějšího porovnávání dat v GLOBE databázi.

Místo pro odběr vzorků k určení půdní vlhkosti není přesně dáno, doporučujeme však vzorky odebírat v blízkosti meteorologické budky, tj. v blízkosti místa, kde se zároveň mění množství srážek.

## Nové prolézačky




Sociální sítě

Project PRATUM



Instagram

Hledat




projectpratum [Zpráva](#) [✓](#) [v](#) [...](#)

Příspěvky (33) Sledující (39) Sleduji (1)

**Project PRATUM**  
Vědou ke změně města.  
FB @projectpratum  
Email: projectpratum@gmail.com

Sledují to [adela\\_wald](#), [vojtech.balcar](#), [anickabal](#) a další (2)

Hledejte na Facebooku



vesmíru

Objevujeme život v nesečených plochách

Tvoříme louku pro motýly

**Project Pratum**  
@projectpratum · Nejedná se o firmu

[Sleduji](#)